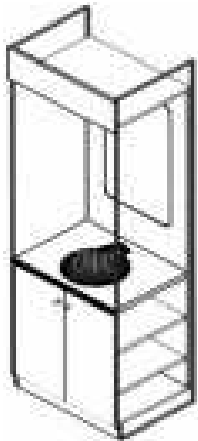


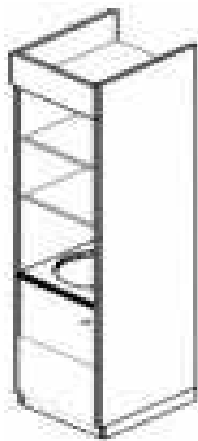
Le SAS vestiaire joue un rôle déterminant pour le respect des normes en terme de bonne pratique de fabrication. Chacun de nos modules répond à une fonction intégrale précise. D'entretien facile, ergonomiques et conviviaux, ils sont nés d'un partenariat avec les fabricants de tenues de Salles Blanches et les utilisateurs. C'est dans le détail que l'on juge leur qualité (l'entrée et la sortie sont des points de convergence par conséquent de concentration des contamination).

propre



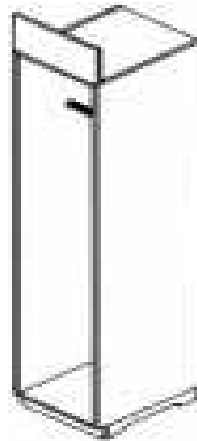
**21001 - Ensemble lavabo**  
robinetterie électronique/ vasque émaillée/ siphon/ miroir et luminaire plafonnier affleurant

propre



**21002 - Ensemble .évacuation des jetables** par encastrement affleurant d'un support de sac poubelle

ville/propre



**21008 - Ensemble penderie**  
**21014 - Ensemble penderie** avec



Gamme ERGOLINE

Propre



**21005 - Ensemble 2 vestiaires**  
/2 portes chaussures/2 portes vestiaires/barre penderie/1 porte imposte avec étagère/ assise banc stratifié postformé/ socle en retrait pour remontée du

Propre



**21006 - Ensemble 3 vestiaires**  
/3 portes chaussures/3 portes vestiaires/barre penderie/ 2 portes imposte avec étagère/ assise banc stratifié post-formé/ socle en retrait pour remontée du

### Les raisons du choix

LE CHOIX DU STRATIFIE HAUTE PRESSION EST CONFORME A LA NORME NF T54/324 (MATERIAUX HOMOGENES AUX CARACTERISTIQUES MECANINIQUES RECONNUES ISO R 1183.87).

### Options

- ◇ Gamme couleur
- ◇ Contrôle d'accès
- ◇ Finition haute
- ◇ Montage sur site

CONFORME A LA NORME DE BASE SUR LES GMP / BPF.

